

Siegwald Gerätebau GmbH

Umweltschonender Weinbau
Zur ökologischen Zwischenstockbearbeitung
in einem Arbeitsgang

!! Neuheit !!

Unterstockmulchgeräte
Geräte für den umweltschonenden
Weinbau
Kirschensortiermaschine SELECT
Sortiermaschinen
Verarbeitung von Edelstahl und Alu

Mittlerer Weg 15
D-79424 Auggen
Telefon +49 (0) 76 31 / 93 80 80
Telefax +49 (0) 76 31 / 93 80 81
E-Mail: siegwaldauggen@t-online.de
www.siegwaldauggen.de

Unterstockbearbeitungsgerät vollhydraulisch



**Das hydraulisch
breitenverstellbares
Gerät arbeitet mit
Schwenscheiben und
Stockputzern.**

"Ohne Herbizideinsatz wird
der Zwischenstockbereich
bis unmittelbar an den
Stock heran zuverlässig
vom Gras befreit!"

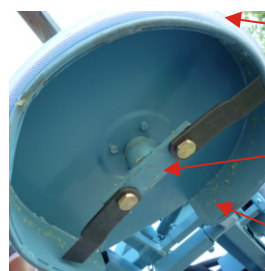


Schwenscheiben

Die Schwenscheiben mit
Messerkreisel (ca. Ø 450 mm)
mähen das Gras im Bereich
zwischen den Stöcken. Die
Schwenscheiben sind mit
Zugfedern so aufgehängt,
dass sie sich in alle Richtungen
frei bewegen können. Dadurch
wird ein leichtgängiges
einschwenken entlang



Aufhängungs-
system mit
Zugfedern



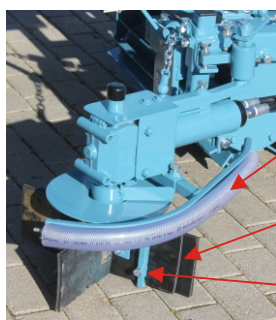
Schutzschlauch

Messerkreisel mit
wechselbaren
Messern

Schwenscheibe

Stockputzer

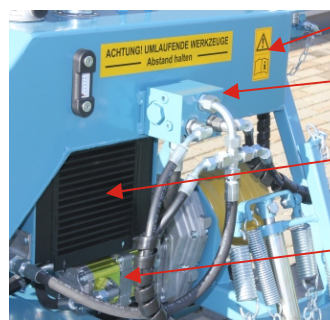
Die Stockputzer bearbeiten
mit den **horizontal rotierenden
Gummilappen** den Bereich
direkt um die Rebstämme.
So bleibt bis unmittelbar an den
Stock heran kein Gras stehen.
Die zusätzlich integrierten
Hartmetallreißdorne lockern
den Boden, um den Stock herum,
auf.



Tastbügel mit
Schutzschlauch

Gummilappen-
paare

Hartmetall-
reißdorn



Öltank mit Filter

Mengenteiler

elektr.
Ölkühler

Hydraulik-
pumpen

- ⇒ beim Kontakt mit dem Rebstamm schwenken Schwenscheibe und Stockputzer leichtgängig ein und sofort danach wieder heraus, so erhalten sie im Zwischenstockbereich ein sauberes Ergebnis.
- ⇒ für verschiedene Zeilenbreiten erfolgt die hydraulische Breitenverstellung durch die Schlepperhydraulik (Standardbreite 1,60m - 2,10m) weitere Ausführungen auf Anfrage
- ⇒ durch die hydraulische Antriebseinheit am Mulcher ist man Schlepperunabhängig
- ⇒ hydraulischer Antrieb von Schwenscheiben und Stockputzern, angetrieben über Schlepperzapfwelle und Hydraulikpumpen am Mulcher
- ⇒ die Abstützung über Laufräder und eine offene Stabwalze nimmt Gewicht vom Schlepper
- ⇒ die offene Stabwalze mit schräg angeordneten Stäben sorgt für ein gleichmäßiges Abrollverhalten
- ⇒ der Stockputzer besteht aus 4 x 2 gewebeverstärkten Gummilappen und zwei Reißdorne pro Seite
- ⇒ den hydraulischer Einzug von Schwenscheiben und Stockputzer zum Rückwärts fahren und umfahren von einzelnen Jungreben gibt es als Option